

# 台糖公益路跑

2022 愛在飛揚 有你隨行

## 大會手冊



台灣糖業股份有限公司

# 台糖公益路跑

2022 愛在飛揚 有你隨行

「2022 台糖公益路跑-愛在飛揚 有你隨行」活動將以「撐過疫情，迎向健康」為主題，結合公益活動，以善盡台糖公司企業社會責任。

此次台糖公益路跑規劃於嘉義縣蒜頭糖廠蔗埕文化園區舉辦賽事，冀望透過台糖公司百年製糖歷史、五分車展示及在地特色攤位體驗，讓參賽者能夠來「嘉」跑出台灣糖廠之興業文化行，更從參與過程中學習並傳達出其公益熱情。

※凡報名參加「2022台糖公益路跑」，台糖即為每位跑者捐出50元台糖物資給嘉義縣政府社會局物資銀行。

**活動名稱：**2022台糖公益路跑-愛在飛揚 有你隨行

**活動時間：**2022年12月04日(星期日)上午5:30至11:00止

**活動地點：**蒜頭糖廠蔗埕文化園區(嘉義縣六腳鄉工廠村1號)

**活動網址：**<https://reurl.cc/4XoqX3>



活動地點

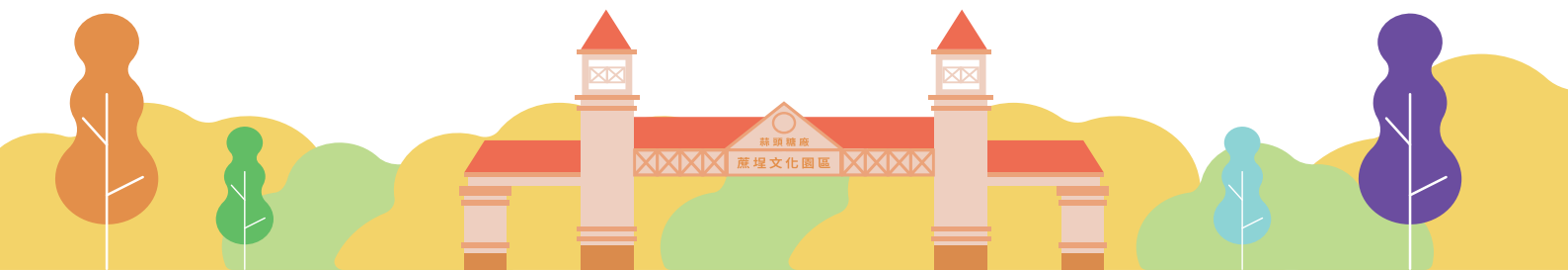
## 報名特別注意事項：

- 1.請務必重視自己身體條件是否能夠參賽。不可忽視此項運動的風險，愛護自身、珍惜生命、尊重家人、尊重賽事主辦單位。
- 2.參賽者應身體健康，經常參加跑步訓練。參賽者可根據自己的身體狀況和能力，選擇參賽項目。
- 3.以下疾病患者不宜參加比賽：
  - A.先天性心臟病和風濕性心臟病患者
  - B.高血壓和腦血管疾病患者；心肌炎和其它心臟病患者
  - C.冠狀動脈病患者和嚴重心律不整者
  - D.血糖過高或過低的糖尿病患者
  - E.其他不適合運動的疾病患者

**身體健康，無高血壓、心臟病史及妨礙劇烈運動的其他疾病（建議賽前進行體檢）**

※本場賽事選手未滿18歲需填寫家長同意書※

※本次活動一律採網路報名，不接受現場報名※



# 台糖公益路跑

活動競賽項目：

競賽項目	半程馬拉松組21.5Km	健康組13.5Km	休閒組5Km
起跑時間	6:30	6:40	6:50
限時時間	3.5小時 (210分鐘)	2.25小時 (135分鐘)	1小時 (60分鐘)
關門時間	10:00	08:55	07:50
衣物保管	活動當天上午5:00至11:00止		

活動流程表：

時間	活動項目	活動內容	地點
05:30-06:50	選手寄物	衣物寄放	會場
05:30-05:45	開場	主持人開場	主舞台
05:45-06:00	開幕表演	團體表演	
06:00-06:15	開幕典禮	來賓介紹、致詞、捐贈儀式	
06:15-06:20	暖身操	暖身帶操	
06:20-06:30	選手集合	集合嘉賓拍照準備鳴槍	
06:30	鳴槍起跑	半程馬拉松組(21.5K)鳴槍起跑 限時3.5小時	起跑拱門
06:30-06:40	選手集合	健康組(13.5K)選手集合	
06:40	鳴槍起跑	健康組(13.5K)鳴槍起跑 限時2小時15分	
06:40-06:50	選手集合	休閒組(5K)選手集合	
06:50	鳴槍起跑	休閒組(5K)鳴槍起跑 限時1小時	
07:50	(5K)賽道關門		
8:20-8:30	頒獎	健康組頒獎	主舞台
8:30-8:40	頒獎	半程馬拉松組頒獎	主舞台
08:55	(13.5K)賽道關門		
10:00	(21.5K)賽道關門		
08:00-10:30	會場活動	舞台表演	主舞台周邊攤位
		五分車主題活動推廣	
		公益義賣儀式	
		廠商攤位	
		摸彩活動	
10:45-11:00	活動圓滿	活動閉幕/賦歸	會場

## 衣物保管寄物及領取：

組別	寄物位置	寄物時間	領物位置	領物時間
21.5K	會場寄物區	05:30~06:50	會場寄物區	06:00~11:00
13.5K				
5K				

※請選手於寄物時間內完成寄物手續，逾時不候。

※寄物前請務必確認已拿妥物品，以利現場寄物流程順暢，寄物後即待活動結束後始得領回寄放物品。

※寄物內容不得含危險物品(如：打火機、易燃物等)、易腐壞食品、易碎物以及活體動物，基於公共安全及衛生，如發生上述品項導致意外，本會有權與當事人進行究責與賠償責任；若含電子產品、貴重物品、易碎物品、個人重要證件(如現金、手機等)請自行保管，大會僅提供衣物保管，若上述說明之品項遺失，大會將不負任何賠償責任。

## 競賽規則與方法：

### (一) 關門距離和時間

為了保證參賽選手比賽安全、順利，比賽期間設關門時間：半馬組(3.5小時)、健康組(2.25小時)、休閒組(1小時)。參賽選手在規定的關門時間，未跑完對應的距離須立即停止比賽，退出賽道，以免發生危險。退出比賽的選手可乘坐主辦單位提供的收容車返回終點處。

※具體關門時間 (以發布時間為準)

### (二) 計時辦法

本次比賽採用發令槍鳴槍起跑，並為所有參加路跑項目的選手提供計時服務，在起終點設置感應地墊、折返點擺放檢查點、信物點，選手在跑步進行過程中，必須通過所有檢查(信物)點。

1. 為避免爭議本次活動起終點站及折返點皆備有錄影，請選手們切勿代跑，以示公平，嚴禁抄近路或搭乘交通工具。

2. 所有選手的比賽成績以槍聲以及行經檢查點之成績為準。若未按規定的起跑順序在非指定區域起跑，或關門時間後不停止比賽或退出比賽再進入賽道之選手，其名次成績不予計算。

3. 參加選手抵達終點無號碼布、比賽晶片及未通過檢查點者，其名次成績不予計算。

## 場地配置圖：



## 晶片操作說明：

先將兩條鐵線穿過鞋帶下方（圖1），再讓鐵絲穿過晶片孔洞（圖2），最後把鐵絲兩兩纏緊就可以了（圖3）。



## 競賽獎勵辦法：

### 半程馬拉松21.5K

依性別分組，男子組及女子組各取前3名，頒發獎盃與獎金。

名次	男子組	女子組
第一名	獎金 NT 10,000 元	獎金 NT 10,000 元
第二名	獎金 NT 8,000 元	獎金 NT 8,000 元
第三名	獎金 NT 6,000 元	獎金 NT 6,000 元

### 健康組13.5K(13.5K選手優先錄取以下名次，不重複錄取長青獎)

依性別分組，男子組及女子組各取前3名，頒發獎盃與獎金。

名次	男子組	女子組
第一名	獎金 NT 5,000 元	獎金 NT 5,000 元
第二名	獎金 NT 4,000 元	獎金 NT 4,000 元
第三名	獎金 NT 3,000 元	獎金 NT 3,000 元

### 健康組『長青獎』13.5K (已於健康組獲名次者,不重複錄取長青獎)

為鼓勵長青跑者，健康組 50 歲(含)以上分組如下，各取前3名，頒發獎盃。

組別	男長青獎	組別	女長青獎
男甲組	(含)60歲以上	女甲組	(含)60歲以上
男乙組	50~59歲	女乙組	50~59歲



競賽路線：

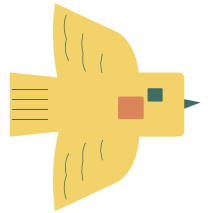
## 21.5K路線（限時3.5小時）

蒜頭糖廠(起點)→嘉 58→保鐵七路→保鐵十二路→保鐵五路→新五分車站折返→保鐵五路→保鐵十二路→保鐵七路→嘉 58→嘉 45(故宮東路) →故宮大道→進故宮南院折返→故宮大道→進小慷榔社區→嘉 58→嘉 57(南宮路)→過朴子溪→第二路口右轉→往北營將軍廟→單車步道涼亭→嘉 54→河堤折返→長壽橋→介壽堂→日式宿舍區→蒜頭糖廠(終點)

路線網址：<https://reurl.cc/YdeGE0>



21.5K路線



## 13.5K路線（限時2.25小時）

蒜頭糖廠(起點)→嘉 58→保鐵七路→保鐵十二路→保鐵五路→新五分車站→保鐵五路→保鐵十二路→保鐵七路→嘉 58→嘉 45(故宮東路) →故宮大道→進故宮南院折返→故宮大道→進小慷榔社區→嘉 58→蒜頭糖廠(終點)

路線網址：<https://reurl.cc/aaVRZZ>



13.5K路線

## 5K路線 (限時1小時)

蒜頭糖廠(起點)→嘉 58折返→蒜頭糖廠(終點)

路線網址：<https://reurl.cc/ROz89G>



5K路線

## 補給站位置：

選手路程	位置	補給站	設備	使用組別
0K	起點拱門		醫護站	5K、13.5K、21.5K
2.6k	高鐵一路三段 高鐵大道交叉路口	補給站1	流動廁所2座	5K、13.5K、21.5K
4.8k				
8.4k	故宮南院(一)	補給站2	流動廁所2座	13.5K、21.5K
10.3k	故宮南院(二)	補給站3	流動廁所2座	13.5K、21.5K
12.5k	後門	補給站4	流動廁所2座	13.5K、21.5K
14.8k	鐵皮屋	補給站5	醫護站 流動廁所2座	21.5K
19.3k				
17.0k	河堤	補給站6	流動廁所2座	21.5K
21.5k	起終點拱門		廁所	5K、13.5K、21.5K

## 健康視察注意：

- 1.跑者出場競賽前，若身體不適，請勿出場競賽；競賽期間身體不適，應即停止競賽。若勉強參賽而發生任何事故，主辦單位概不負責。
- 2.請參賽跑者務必衡量自身狀況，量力而為，並做好必要之防熱保護措施；若身體不適，或有中暑徵兆，應立即停止繼續參賽，並向沿線志工或裁判請求協助；為保護選手安全，若經大會醫護人員現場判定不宜繼續參賽者，大會得強制收容。
- 3.大會於現場僅做必要緊急醫療救護，並為參賽跑者投保公共意外險，對於跑者本身疾患引起之病症不在承保範圍內，而公共意外險只因意外所受之傷害做理賠。(所有細節依投保公司之保險契約為準)。

## 交通資訊

### 開車前往：

中山高(國道 1 號)下嘉義水上交流道→沿 168 道往朴子方向→ 8 公里處台糖祥和加油站右轉太子大道→赫頭蔗埕文化園區

國道 3 號接 82 快速道路西行縣政府交流道→遇 168 號縣道左轉→台糖祥和加油站右轉太子大道→赫頭蔗埕文化園區

嘉義市世賢路→轉台 18 西行(高鐵大道)→至嘉 58 道右轉→赫頭蔗埕文化園區

### 停車資訊：

故宮南院(北側)	當日收費標準 50/次
故宮南院(南側)	



北側網址：<https://reurl.cc/X5EpgE>

南側網址：<https://reurl.cc/eWDnob>

### 接駁車資訊：

嘉義	站別	停靠位置	時間
	嘉義火車站	後站	05:00
	228 公園	大富大和街口站(公車站牌)	05:10
回程	赫頭糖廠	活動會場	11:00
若提早發車以當日公告為主			



接駁網址：<https://reurl.cc/OEvz37>

嘉義火車站搭車位置



228公園搭車位置







FOCUSLINE

主辦單位： 台灣糖業股份有限公司 承辦單位：眾點資訊有限公司

協辦單位：嘉義縣政府社會局、中華民國全能運動協會、大飛運動用品、嘉義市諸羅山長跑協會、  
嘉義縣警察局刑事警察大隊、弘陽食品、野菽家、老楊方塊酥

贊助單位：

